

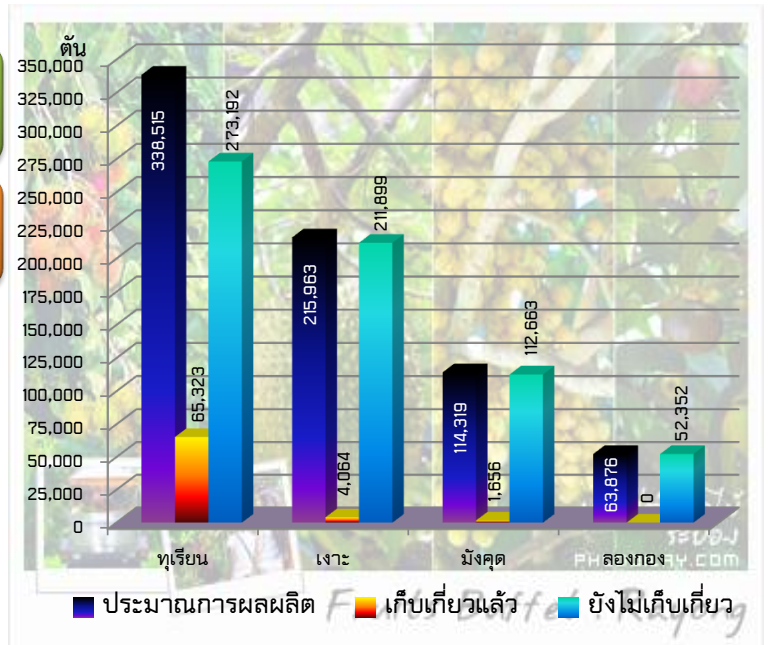
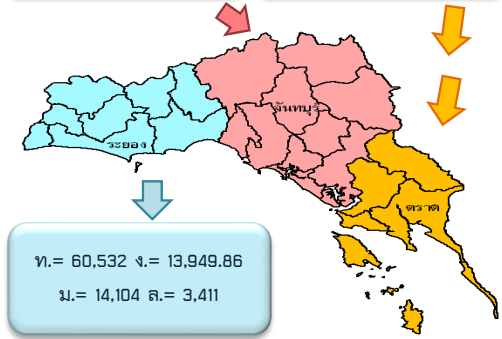
สรุปสถานการณ์ผลไม้ภาคตะวันออก ปี 2558 ณ วันที่ 20 เมษายน 2558

1. ปริมาณผลผลิตที่ยังไม่เก็บเกี่ยว

ปริมาณผลผลิต รวมทั้งสิ้น 721,149 ตัน
 ปริมาณผลผลิตที่ยังไม่เก็บเกี่ยว 650,105.86 ตัน (90.15%)

ท.= 185,069 จ.= 124,209
 ม.= 80,566 ล.= 44,349

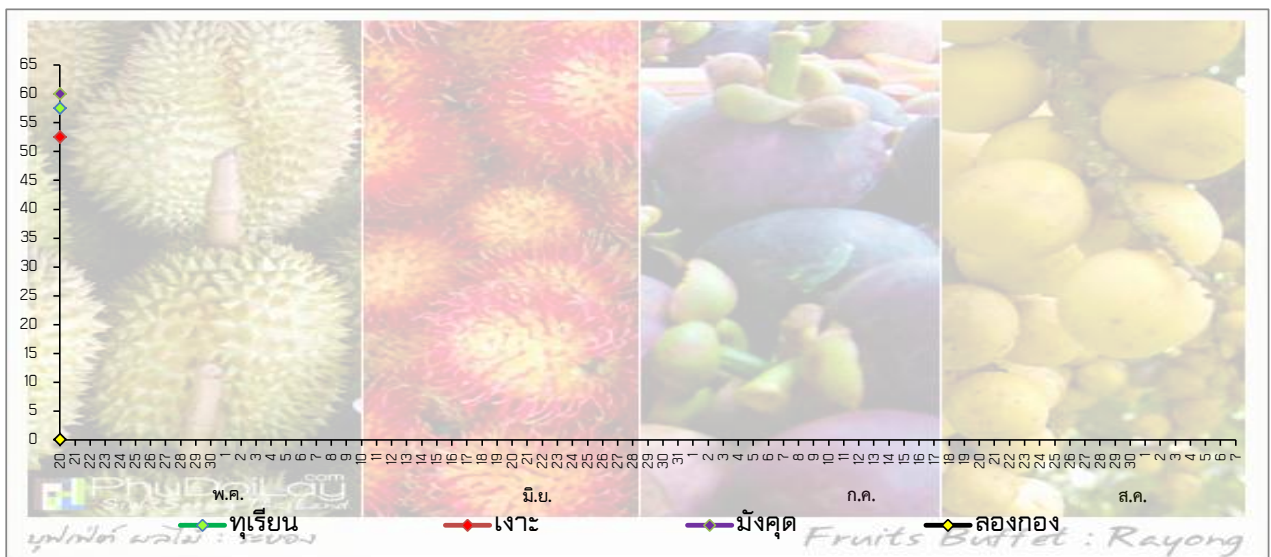
ท.= 26,391 จ.= 73,740
 ม.= 17,993 ล.= 0



2. ปริมาณผลผลิตที่ออกสู่ตลาดต่อวัน (ตัน)



3. ราคาผลไม้เกรดเฉลี่ย 3 จังหวัด ในแต่ละวัน (บาท/กก.)



หมายเหตุ เป็นข้อมูลเพื่อใช้ในการบริหารโครงการบริหารจัดการผลไม้ ปี 2558

จัดทำโดย ศูนย์ปฏิบัติการเฝ้าระวังและติดตามสถานการณ์ผลไม้ภาคตะวันออก สำนักงานส่งเสริมและพัฒนากาเกษตรเขตที่ 3 จังหวัดระยอง